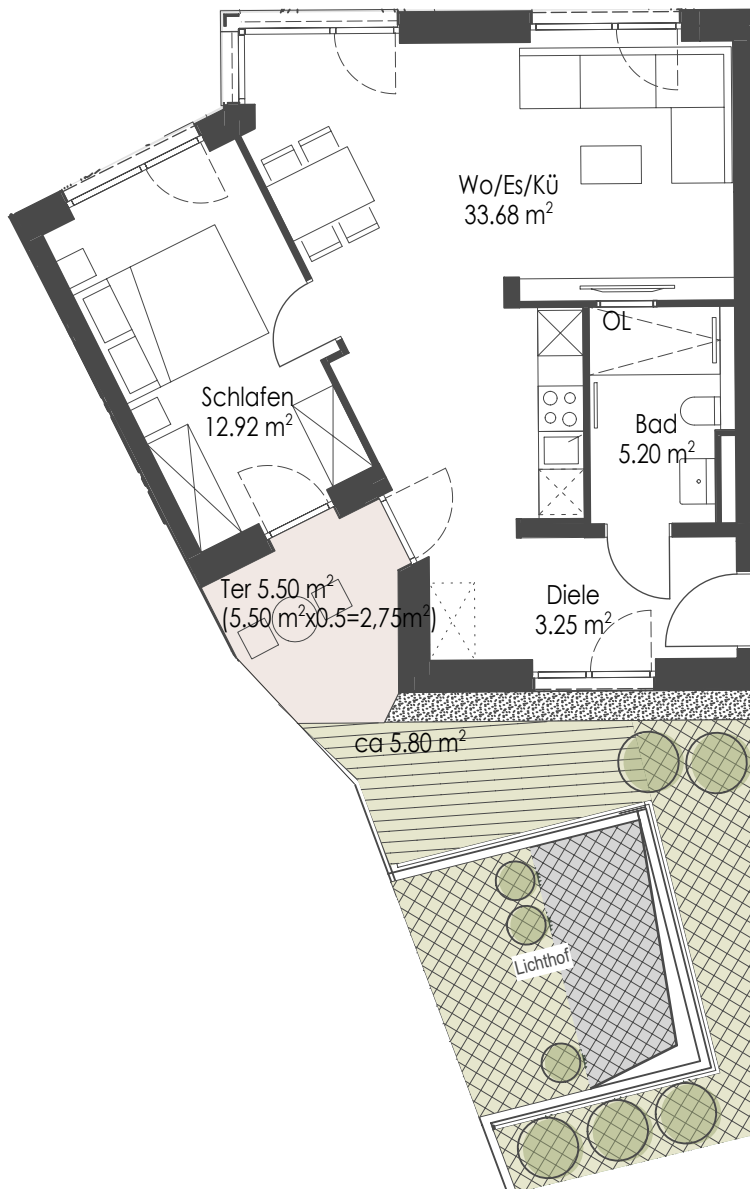


Wohnung 14.1



DEGMARNERSTRASSE 8/14
OEDHEIM

Degmarnnerstrasse 8, 14, 14/1
74229 Oedheim
www.neufeld.immo

Bauträger

Neufeld Invest P7 GmbH
Am Willenbach 5
74229 Oedheim
Fon: 07136/98890
info@neufeld.immo
www.neufeld.immo

Beratung

Fon: 07136/9889-58

Wohnung 14.1 (Ebene 2)

Wohnfläche 57,8 m²

OL - Oberlichter

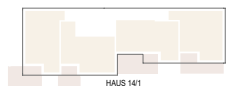
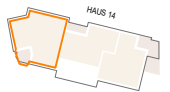


Gartenflächen
Wohnungszugehörig



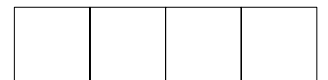
Gemeinschaftsfläche/
Hausmeister

Ebene 2



Maßstab 1:100

1 cm im Grundriss = 1,0 m in der Realität
Beim Ausdruck in 100% muss jedes der
hier dargestellten Quadrate 1 cm messen.



Der Grundriss dient einer ersten Illustration und ist je nach Ausdruck nicht maßstabsgerecht. Im Regelfall stimmt er nicht 100% mit der Realität überein.

Für die Richtigkeit können wir deshalb keine Gewähr übernehmen.