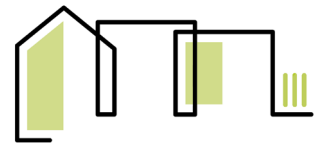


Wohnung 10.4



OFFENAUER STRASSE



OFFENAUER STRASSE IN
BAD FRIEDRICHSHALL

Offenaue Straße 8 + 10
74177 Bad Friedrichshall
www.neufeld-bau.com

Baütäger

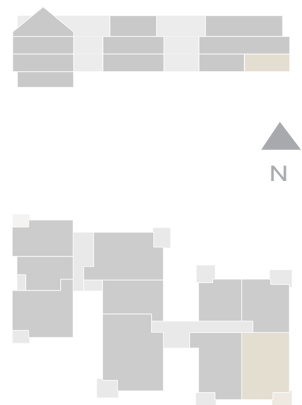
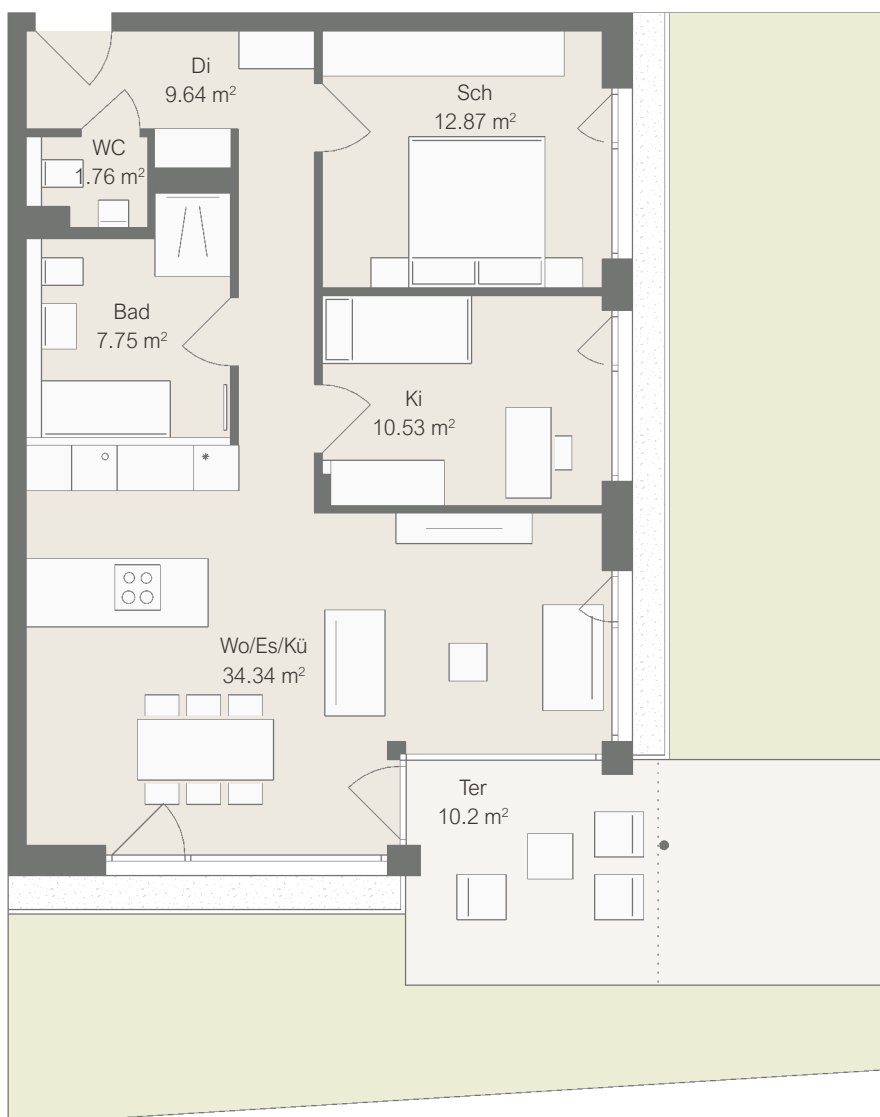
Neufeld Wohnbau GmbH & Co. KG
Am Willenbach 5
74229 Oedheim
Fon: 07136/98890
immo@neufeld-bau.com
www.neufeld-bau.com

Beratung

Fon 07136 9889-19

Wohnung 10.4 (EG)

Wohnfläche 81,35 m²



Maßstab 1:100

1 cm im Grundriss = 1,0 m in der Realität
Beim Ausdruck in 100% muss jedes der
hier dargestellten Quadrate 1 cm messen.

